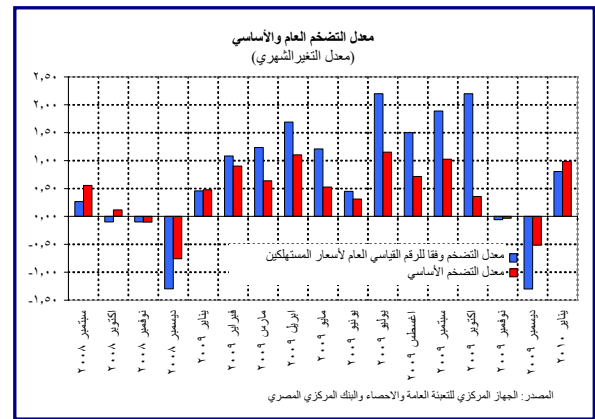
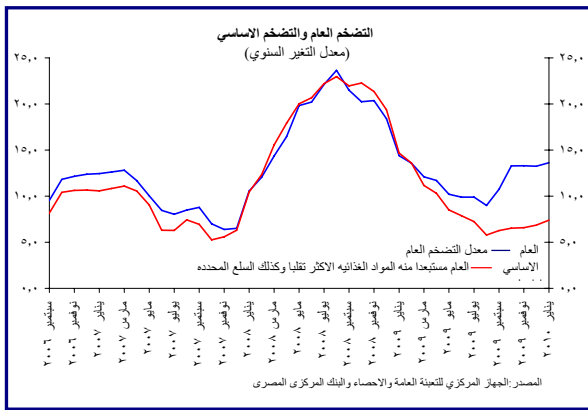


## معدل التضخم: العام والأساسي – يناير ٢٠١٠

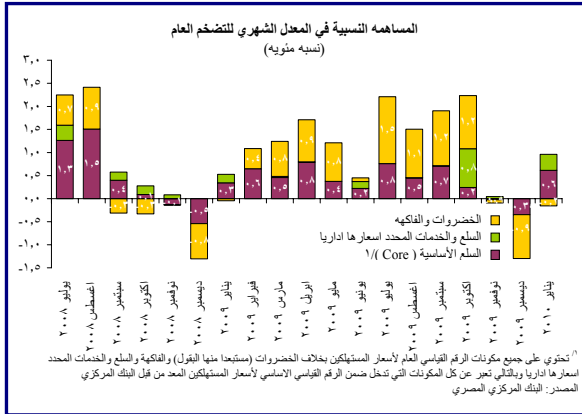
شهد الرقم القياسي العام لأسعار المستهلكين الذي أعلنه الجهاز المركزي للتعبئة العامة والإحصاء في ١٠ فبراير ٢٠١٠ ارتفاعاً شهرياً قدره ٠,٨% في يناير ٢٠١٠، مما أدى إلى ارتفاع المعدل السنوي للتضخم العام إلى ١٣,٦٣% مقابل ١٣,٢٤% في ديسمبر ٢٠٠٩. ويرجع السبب في ارتفاع المعدل الشهري للتضخم العام إلى الزيادة في أسعار بعض السلع الغذائية خاصة الدواجن، اللحوم الحمراء، السكر، والدهون بالإضافة إلى الزيادة الملحوظة في أسعار أسطوانات البوتاجاز الناتجة عن النقص في منافذ التوزيع. ومن ناحية أخرى، انخفضت أسعار الخضروات والفاكهة للشهر الثالث على التوالي، ويعد هذا تطوراً إيجابياً خاصة وأن أسعار الخضروات والفاكهة كانت تعد المساهم الرئيسي في ارتفاع معدل التضخم العام خلال عام ٢٠٠٩. وفي ذات الوقت، ارتفع المعدل الشهري للتضخم الأساسي الذي يعده البنك المركزي المصري والمشتق من الرقم القياسي العام لأسعار المستهلكين إلى ٠,٩٩% في يناير ٢٠١٠ نتيجة ارتفاع أسعار بعض المواد الغذائية مما أدى إلى ارتفاع المعدل السنوي إلى ٧,٣٩% في يناير ٢٠١٠ مقابل ٦,٨٥% في ديسمبر ٢٠٠٩، في حين ظلت أسعار الخدمات المدفوعة والسلع الاستهلاكية دون تغيير<sup>١</sup>.



### ١- معدل التضخم العام

ارتفع المعدل الشهري للتضخم العام بنسبة ٠,٨% في يناير ٢٠١٠ بعد أن سجل معدلات شهرية سالبة في نوفمبر وديسمبر ٢٠٠٩، مما أدى إلى ارتفاع المعدل السنوي إلى ١٣,٦٣% في يناير ٢٠١٠ مقابل ١٣,٢٤% في ديسمبر ٢٠٠٩. ويأتي المعدل الشهري للتضخم في يناير ٢٠١٠ أقل من المتوسط الشهري المحقق خلال عام ٢٠٠٩ والبالغ ١,١%.

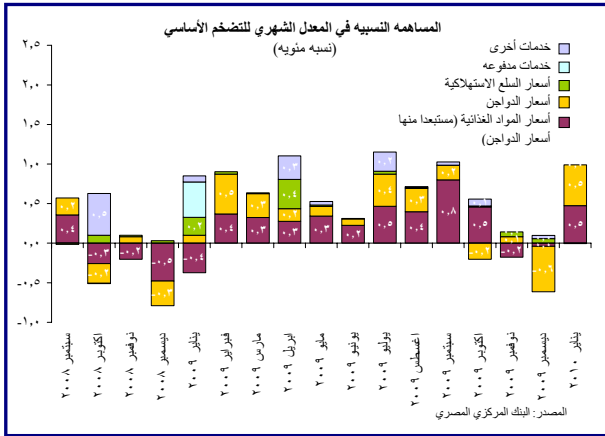
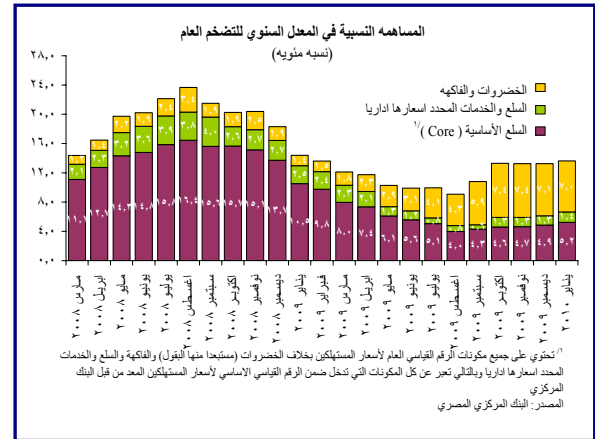
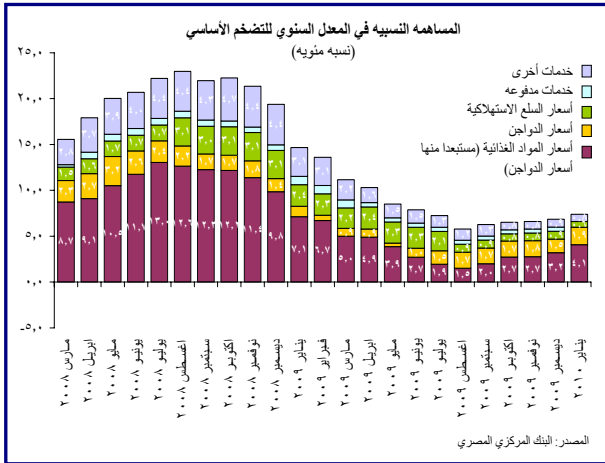
كما شهد شهر يناير ٢٠١٠ انخفاضاً في أسعار الخضروات والفاكهة بلغ ١,١% ليفسر -٠,١٦ نقطة مئوية من التضخم الشهري. وبالرغم من أن الانخفاضات التي شوهدت في أسعار الخضروات والفاكهة خلال نوفمبر وديسمبر ٢٠٠٩ ويناير ٢٠١٠ تعد تطوراً إيجابياً، إلا أن انخفاضها بلغ ٢,٦% فقط وتعد هذه النسبة أقل من متوسط الزيادة في أسعار الخضروات والفاكهة والبالغة ٦,٩% خلال الفترة مابين يناير و أكتوبر ٢٠٠٩، الأمر الذي يستدعي المتابعة الوثيقة للتغيرات في أسعار الخضروات و الفاكهة لتأثيرها على معدل التضخم العام.



<sup>١</sup> يقوم الجهاز المركزي للتعبئة العامة والإحصاء بنشر ثلاث سلاسل لمعدل التضخم وفقاً لأسعار المستهلكين: ١- معدل التضخم لأسعار المستهلكين للحضر والذي يتضمن القاهرة والإسكندرية والمناطق الحضرية في الوجه البحري والوجه القبلي ومدن القناة والمحافظات الحدودية، و٢- معدل التضخم لأسعار المستهلكين للريف، و٣- معدل التضخم لأسعار المستهلكين لكل المناطق. والجدير بالذكر أن الرقم الوارد في هذا التحليل هو الخاص بمعدل التضخم لأسعار المستهلكين للحضر.



## ٢- معدل التضخم الأساسي



بعد الانخفاض الشهري الذي طرأ على أسعار الدواجن في ديسمبر ٢٠٠٩، عاودت الأسعار في الارتفاع مرة أخرى في يناير ٢٠١٠ بمقدار ٦,٧%. وقد تزامن هذا أيضا مع ارتفاع أسعار اللحوم الحمراء بمقدار ٢,٥% خلال يناير ٢٠١٠ ليفسرا معا ٠,٥٢ نقطة مئوية من المعدل الشهري للتضخم العام. والجدير بالذكر أن الزيادة الملحوظة في أسعار الدواجن واللحوم الحمراء خلال عام ٢٠٠٩ كانت مرتبطة بالتطورات في الأسعار العالمية بالإضافة إلى المعروض المحلي، ولذا فإن التطورات المستقبلية في أسعار الدواجن واللحوم الحمراء مرتبطة بذات العوامل.

أما بالنسبة لأسعار السكر، فقد شهدت تصاعدا تراكمياً بلغ ٣٨,٥% خلال الفترة من يولية إلى أكتوبر ٢٠٠٩. وقد ارتفعت أسعارها مرة أخرى هذا الشهر لتفسر ٠,٠٦% من معدل التضخم الشهري في يناير ٢٠١٠.

ارتفعت أسعار الدهون بنحو ٥,٨% في يناير ٢٠١٠ لتفسر ٠,١٢% من المعدل الشهري للتضخم العام خلال الشهر.

شهد شهر يناير ٢٠١٠ زيادة ملحوظة في أسعار اسطوانات البوتاجاز نتيجة النقص في منافذ التوزيع مما أدى إلى زيادتها بنحو ٥٩,٥% لتفسر بذلك ٠,٣٥ نقطة مئوية من الزيادة الشهرية للتضخم العام والبالغة ٠,٨%.

ارتفع المعدل الشهري للتضخم الأساسي إلى ٠,٩٩% في يناير ٢٠١٠ بعد أن سجل معدلات شهرية سالبة في نوفمبر وديسمبر ٢٠٠٩، مما أدى إلى ارتفاع المعدل السنوي إلى ٧,٣٩% في يناير ٢٠١٠ مقابل ٦,٨٥% في ديسمبر ٢٠٠٩. وبينما تفوق المعدل الشهري للتضخم الأساسي عن المتوسط المحقق في عام ٢٠٠٩ والبالغ ٠,٥٦%، إلا أن تلك الزيادة ناجمة عن ارتفاع أسعار الدواجن واللحوم الحمراء بالدرجة الأولى والتي تفسر ٠,٧٧ نقطة مئوية من الزيادة الشهرية.

وفي ذات الوقت، ظلت أسعار السلع الاستهلاكية والخدمات المدفوعة في يناير ٢٠١٠ دون تغيير. ويعكس ما سبق تراجع الضغوط التضخمية منذ بداية عام ٢٠٠٩ وحتى يناير ٢٠١٠.



جدول ١: تيويب كل المكونات التي تدخل ضمن الرقم القياسى الاساسى لأسعار المستهلكين ( Core )

الطعام	السلع الاستهلاكية	الخدمات المدفوعة	الخدمات الاخرى
الخبز والحبوب	الملابس	التنظيف والإصلاح وتأجير الملابس	ايجار قاتون جديد
اللحوم	الاقمشة	الخدمات المتنوعة المتصلة بالمسكن	الايجار المحتسب للمسكن
الاسماك والمأكولات البحرية	اغطية القدم	خدمات محلية وخدمات المنازل	خدمات المستشفيات
الالبان والجبن والبيض	صيانة وإصلاح المسكن	اصلاح الاجهزة المنزلية	خدمات النقل
الزيوت والدهون	الأثاث	الخدمات الطبية	خدمات التليفون المحمول
خضروات جافة ( البقول الجافة)	السجاد و اغطية الارضيات الاخرى	صيانة واصلاح معدات النقل الشخصي	الخدمات الترفيهية والرياضة
السكر والاعذية السكرية	المفروشات المنزلية	دروس خصوصية	الخدمات الثقافية
المواد الغذائية الاخرى	الاجهزة المنزلية	محلات تصفيف الشعر والعناية بالمظهر الشخصي	رحلات الحج والعمرة
المشروبات غير الكحولية	الادوات المنزلية وادوات المائدة		خدمات الفنادق
	أدوات ومعدات المنازل والحدائق		المطاعم والمقاهى وما شابههما
	الادوات الصغيرة والمستلزمات المتنوعة		مصاريف تعليم خاص
	مواد النظافة المنزلية		
	شراء المركبات		
	قطع الغيار		
	زيوت وشحومات		
	معدات التليفون والفاكس		
	معدات الصوت والصورة ومعدات التصوير وتجهيز المعلومات		
	الترفيه والخدمات الثقافية		
	امتعة شخصية		
	الادوات الشخصية غير المصنفة		
	الادوات الكتابية ومواد الرسم		
	الكتب		
	المنتجات والاجهزة والمعدات الطبية		



جدول ٢: الأرقام القياسية لأسعار المستهلكين ومكوناتها الرئيسية<sup>١/</sup>

الأوزان كنسبة مئوية <sup>٢/</sup>	يناير ٢٠٠٩ الى يناير ٢٠١٠	يناير ٢٠١٠ الى ديسمبر ٢٠٠٩	يناير ٢٠١٠	يناير ٢٠٠٩	رقم قياسي	رقم قياسي	التغير كنسبة مئوية
	يناير ٢٠٠٧ = ١٠٠						
الرقم العام	١٣٠٠٠	١٢٦٠٣٧	١٤٣٠٥٩	١٣٠٠٠	١٣٠٠٠	١٣٠٠٠	١٣٠٠٠
الطعام والشراب	٤٣٠٨٨	١٣١٠٩٢	١٦٣٠٧٧	٤٣٠٨٨	٤٣٠٨٨	٤٣٠٨٨	٤٣٠٨٨
الدخان	٢٠٥٧	١٢٠٠٩٧	١٢٠٠٩٧	٢٠٥٧	٢٠٥٧	٢٠٥٧	٢٠٥٧
الملابس والأقمشة وأغطية القدم	٧٠٩٠	١١٦٠٨٤	١١٨٠٩٩	٧٠٩٠	٧٠٩٠	٧٠٩٠	٧٠٩٠
المسكن والمياه والكهرباء والوقود	١٣٠٤٦	١١١٠٨١	١١٦٠١٠	١٣٠٤٦	١٣٠٤٦	١٣٠٤٦	١٣٠٤٦
الأثاث والمعدات المنزلية والصيانة	٤٠١٧	١٢١٠٨٥	١٢٦٠٠٨	٤٠١٧	٤٠١٧	٤٠١٧	٤٠١٧
الرعاية الصحية	٣٠٦١	١١٧٠٢٤	١١٧٠٥٦	٣٠٦١	٣٠٦١	٣٠٦١	٣٠٦١
النقل والمواصلات	٥٠٢٢	١٢٤٠٧٥	١٢٥٠٥٠	٥٠٢٢	٥٠٢٢	٥٠٢٢	٥٠٢٢
الاتصالات السلكية واللاسلكية	٣٠٦٤	١٠٩٠٤١	١٠٩٠٣٣	٣٠٦٤	٣٠٦٤	٣٠٦٤	٣٠٦٤
الثقافة والترفيه	٣٠٣٩	١٣٣٠٦٩	١٤٠٠٦٦	٣٠٣٩	٣٠٣٩	٣٠٣٩	٣٠٣٩
التعليم	٤٠٣٨	١٤٤٠٠٧	١٥٧٠٥٩	٤٠٣٨	٤٠٣٨	٤٠٣٨	٤٠٣٨
المطاعم والفنادق	٣٠٥٥	١٥٥٠٢١	١٧١٠٦٤	٣٠٥٥	٣٠٥٥	٣٠٥٥	٣٠٥٥
الخدمات المتنوعة	٤٠٢٣	١١٧٠٣٢	١٣٩٠٥٢	٤٠٢٣	٤٠٢٣	٤٠٢٣	٤٠٢٣
إجماليات مختارة							
الخضروات والفاكهة <sup>٣/</sup>	٨٠٨٠	١٢٩٠٢٣	٢٣٢٠٠٩	٨٠٨٠	٨٠٨٠	٨٠٨٠	٨٠٨٠
السلع والخدمات المحدد أسعارها إداريا	١٩٠٤٢	١٢٤٠٨٠	١٣٥٠١٦	١٩٠٤٢	١٩٠٤٢	١٩٠٤٢	١٩٠٤٢
الطعام مستبعداً منه الخضروات والفاكهة	٣٣٠٢٧	١٣٤٠٦٥	١٥٠٠٩٨	٣٣٠٢٧	٣٣٠٢٧	٣٣٠٢٧	٣٣٠٢٧
السلع الاستهلاكية	١٧٠٣٤	١١٧٠٣٨	١٢٠٠٨٣	١٧٠٣٤	١٧٠٣٤	١٧٠٣٤	١٧٠٣٤
الخدمات المدفوعة	٤٠٩٦	١١٨٠٥٦	١١٨٠٥٦	٤٠٩٦	٤٠٩٦	٤٠٩٦	٤٠٩٦
الخدمات الأخرى	١٦٠٢١	١٢٢٠٦٠	١٢٦٠٨٤	١٦٠٢١	١٦٠٢١	١٦٠٢١	١٦٠٢١
الرقم الأساسي (Core)	٧١٠٧٨	١٢٦٠٦٤	١٣٦٠٠٠	٧١٠٧٨	٧١٠٧٨	٧١٠٧٨	٧١٠٧٨

١/ الجهاز المركزي للتعينة العامة والإحصاء والبنك المركزي المصري

٢/ الأوزان المستخدمة في إعداد الرقم القياسي العام لأسعار المستهلكين من نتائج بحث الدخل والأنفاق والاستهلاك لعام ٢٠٠٥/٢٠٠٤

٣/ مستبعد منها البقول الجافة